



Bildungshaus St. Hippolyt

3100 St. Pölten | Eybnerstraße 5
+43 2742 352104 | hiphaus@dsp.at

www.hiphaus.at

Einleitung

Sehr geehrte Damen und Herren, liebe Gäste,

Als unser Haus im Jahre 1961 als Einrichtung der Diözese St. Pölten eröffnet und nach dem Diözesanpatron St. Hippolyt benannt wurde, war dies nur der erste Schritt. Seither beschreitet ein hochmotiviertes Team einen Weg der steten Entwicklung.

Das Bildungshaus St. Hippolyt steht für ein vielfältiges und hochwertiges Angebot in angenehmer Atmosphäre. Überraschend beschaulich trotz zentraler Lage ist das Haus Ruhepol und Aktionsraum zugleich.

Diese Mappe soll Ihnen einen Überblick über die zahlreichen Möglichkeiten in unserem Haus geben.

Neben unserem reichhaltigen hauseigenen Programmangebot bieten wir Raum und Möglichkeit für Ihre individuellen Veranstaltungsideen und Seminare.

Unsere komfortablen **Seminarräume** sind flexibel und individuell gestaltbar und bieten Platz für bis zu 180 Personen. Angenehmes und stressfreies Tagen in ruhiger Atmosphäre.

Vom Frühstücksbuffet bis hin zum Abendessen - **unsere hauseigene Küche** verwöhnt Sie gerne mit ernährungsbewussten und seminar-gerechten Köstlichkeiten. Sowohl heimische, als auch internationale Spezialitäten werden bei uns angeboten. Saisonal angepasst beziehen wir viele Zutaten von Lieferanten aus der Region.

Erholung und Entspannung nach einem anstrengenden Seminartag finden Sie in unseren **Zimmern**. Lassen Sie Ihre Seele baumeln und tanken Sie neue Kraft für Ihren Alltag.

Wir freuen uns schon, Sie in unserem Haus willkommen heißen zu dürfen.



Mag. (FH) Mag. Erich Wagner-Walser
Leiter und Geschäftsführer

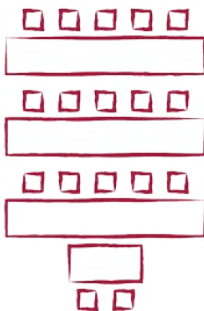
Säle und Seminarräume

Unser Haus bietet Ihnen zwei Säle (jeweils für 180 Personen), acht Tagungsräume (Fassungsvermögen 8 bis 60 Personen), die Kapelle und den Meditationsraum und großzügige Grünanlagen. Die Gestaltung der Tagungsräume und Säle (U-Form, Sesselkreis, ...) ist individuell möglich.

Das Bildungshaus ist mit WLAN ausgestattet. 

Standardvarianten der Raumgestaltung:

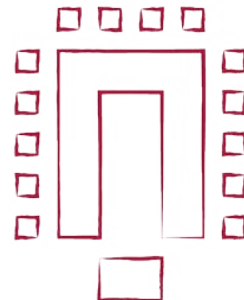
Sesselreihen mit Tischen



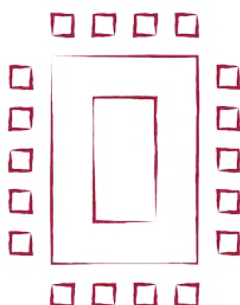
Sesselreihen mit Vorsitz



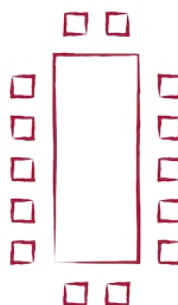
U-Form mit Tischen und Vorsitz



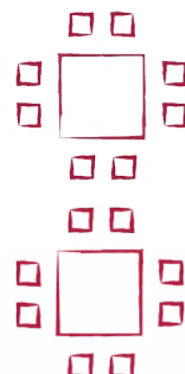
Tische im Viereck *)



Tische im Block *)



Tischgruppen



*) Je nach Größe des Raumes werden die Tische im Viereck oder im Block gestellt.

Selbstverständlich beraten wir Sie gerne bei Ihren individuellen Wünschen betreffend der Seminarräumgestaltung!

Seminarräume

Veranstaltungssäle

Unsere beiden Veranstaltungssäle bieten Platz für jeweils bis zu 180 Personen. Große Fensterflächen, Holzböden und eine angenehme Akustik bieten den idealen Rahmen für verschiedenste Veranstaltungsformate. Die versenkbaren Bühnen in den Sälen eignen sich ausgezeichnet für Vorträge, Podiumsdiskussionen, Feiern und Theater. Mittels schallgedämmter Akustikwand kann der Festsaal in zwei gleich große Räume geteilt werden.

Grundausstattung unserer Säle:

WLAN, Beamer, Audioanlage, Pinnwand, Flipchart, Whiteboard.

Für individuelle Lösungen stehen Ihnen unser Veranstaltungsmanagement und unsere Haustechniker gerne zur Verfügung!

	m2	Sesselkreis	Sesselreihen	Tische U-Form	Sesselreihen mit Tischen	Tische im Viereck/Block
Festsaal	213	60	180	32	70	38
Festsaal A/B	105	30	50	22	25	24
Hippolytsaal	213	60	180	32	70	38

Hinweis: Die Personenangaben beziehen sich auf reguläre Bedingungen und gelten nicht für Sonderbestimmungen wie zB unter Covid-19.



Seminarräume

Tagungsräume

Die Tagungsräume bieten eine harmonische Atmosphäre durch großzügige Verwendung von Holz, Glas und eine angenehme Beleuchtung. Die Außenjalousien oder Vorhänge ermöglichen es, die Räume komplett abzudunkeln.

Grundausrüstung unserer Tagungsräume:

WLAN, Beamer, Audioanlage, Pinnwand, Flipchart und Whiteboard.

	m2	Sesselkreis	Sesselreihen	Tische U-Form	Sesselreihen mit Tischen	Tische im Viereck/Block
Tagungsraum 1	128	35	60	24	35	30
Tagungsraum 2	77	25	40	20	20	24
Tagungsraum 3	46	12	20	10	10	12
Tagungsraum 4	77	25	40	20	20	24
Tagungsraum 5	61	22	35	18	18	22
Tagungsraum 6	46	-	-	-	-	14
Tagungsraum 7	63	22	35	18	18	22
Tagungsraum 8	33	-	-	-	-	10

Gegen Vorbestellung stellen wir Ihnen gerne weitere Pinnwände, Flipcharts oder ein E-Piano kostenlos zur Verfügung. In der Raummiete unserer Seminarräume ist Audioanlage/CD-Player, Beamer, Whiteboard, Pinnwand, Flipchart und WLAN inkludiert.

Wir stellen keine Laptops zur Verfügung. Anschlusskabel für die Audioanlage sowie den Beamer (HDMI, VGA) finden Sie im Seminarraum. Sofern Sie ein Macbook verwenden, bitten wir Sie, die benötigten Adapter mitzubringen.



Verpflegung

Unsere hauseigene Küche verwöhnt Sie mit großem Augenmerk auf regionale und biologische Produkte. Wir bieten Ihnen ein reichhaltiges Frühstücksbuffet, eine schmackhafte Pausenverpflegung sowie Wahlmenüs und Buffets.

Gerne können Sie für Ihre Veranstaltung zusätzlich einen Sektempfang mit Fingerfood oder eine Pausenverpflegung mit belegten Brötchen, Aufstrichbrote, Kuchen und Kaffee etc. buchen. Wir beraten Sie gerne!

- **Frühstücksbuffet**
- **Mittag- und Abendessen:** Unseren Gästen bieten wir mittags jeweils ein Menü mit Fleisch und eine vegetarische Alternative an. Zusätzlich steht Ihnen täglich eine Auswahl an frischen Salaten zur Verfügung.



Bei Allergien, Nahrungsmittelunverträglichkeiten etc. informieren Sie bitte unser Personal - wir kochen nach Ihren Bedürfnissen.

Gerne richten wir auch Ihr individuelles Festessen aus!



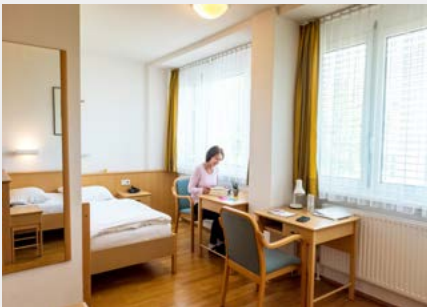
Zimmer

Nächtigen Sie im Herzen von St. Pölten in einem unserer schlichten, gemütlichen Zimmer. Insgesamt stehen 45 Einzelzimmer und 30 Zweibettzimmer zur Verfügung – davon sind fünf Zweibettzimmer rollstuhlgerecht gestaltet. Unsere Zimmer sind mit Dusche, Fön und WC ausgestattet.

Um Sie umfassend zu informieren, finden Sie auf den Zimmern Informationen zum Haus. Unsere Zimmer im Bildungshaus sind mit WLAN ausgestattet. Die Zimmer im Sonnenhaus bieten die Möglichkeit in einem Zimmer ohne WLAN zu nächtigen.

Unsere Zimmer können Sie unabhängig von einem Seminar- oder Veranstaltungsbesuch als Hotelgast buchen.

Nachtreise: Bitte geben Sie uns Ihren Wunsch für eine späte oder unsichere Anreisezeit bekannt und wir übermitteln Ihnen gegebenenfalls schriftlich einen Code für unseren Schlüsselsafe. Dieser enthält Ihren Zimmerschlüssel, mit dem Sie auch das Einfahrtstor in unsere hauseigene Tiefgarage öffnen können.



Unser Service für Sie

Unser Haus ist mehr als nur ein Dach über dem Kopf. Schattige Innenhöfe und Gärten, unser Cafe, die Kunstgänge und unsere Kapelle laden zur Erholung und Muße ein.



Cafe

Legere Atmosphäre und behagliche Kommunikation erleben Sie in unserem Cafe. In Kurspausen, aber auch beim abendlichen Zusammensein können Sie sich hier wohl fühlen. Im Sommer bieten unsere grünen Oasen zusätzlich Platz für schöne Stunden.

Wir bieten warme und kalte Getränke, unsere Tagessuppe, kleine Speisen, Mehlspeisen und Süßigkeiten an. Aktuelle Tages- und Wochenzeitungen und eine kleine Auswahl an Büchern zu unseren laufenden Veranstaltungen runden das Angebot ab.

Unser kostenloses WLAN steht allen Gästen im Cafe sowie im gesamten Bildungshaus zur Verfügung. Das Cafe ist, sowie das gesamte Bildungshaus, rauchfrei.

Öffnungszeiten: 8:30 Uhr bis 11:30 Uhr | 12:00 Uhr bis 22:00 Uhr und nach Bedarf



Unser Service für Sie

Parken

Unseren Kursgästen steht - nach Verfügbarkeit - während des Aufenthalts im Bildungshaus unsere hauseigene Tiefgarage mit 115 Stellplätzen (davon zwei behindertengerechte Parkplätze) zur Verfügung. Die Einfahrt liegt direkt neben dem Haupteingang in der Eybnerstraße. Der Parkautomat befindet sich in der Eingangshalle.

Im ersten Untergeschoß findet sich unsere Tankstelle für zwei E-Autos, die in Kooperation mit der EVN entstanden ist und mit der Strom-Tankkarte genutzt werden kann.

Fernsehraum und Bücherbörse

Unseren Kursgästen steht ein Fernsehraum zur Verfügung. Ein offenes Bücherregal lädt zum Schmökern ein. Die Bücher können von unseren Gästen gerne mit auf das Zimmer genommen werden.

Internet

Ein Computer mit Internetzugang und Drucker kann kostenlos genutzt werden. Im gesamten Haus steht unseren Besucher*innen freies WLAN zur Verfügung.



Unser Service für Sie

Kapelle und Meditationsraum

Die **Kapelle** wurde 1981 vom Linzer Künstler Rudolf Kolbitsch neu gestaltet. Sie steht unseren Kursgästen für Gebet und Gottesdienst jederzeit zur Verfügung.

Der **Meditationsraum** vor der Kapelle im Bildungshaus St. Hippolyt ist in schlichtem Weiß gehalten. Bewusst bleibt er leer von Schmuck und Bildern. Nichts soll bei der Konzentration auf das Wesentliche ablenken.



Kunst im Haus

Schon immer ist unser Haus auch ein Haus der Kunst! Das äußert sich besonders in den wechselnden Ausstellungen (fünf jährlich) auf unseren Ausstellungsgängen.

Daneben prägen Kunstwerke, die ständig da sind, unser Ambiente: die Bilder in den Zimmern, Kunstwerke auf den Gängen bzw. im Foyer und die Kunstwerke in unserer Kapelle.



Qualität

Als Träger des zertifizierten Umweltzeichens ist uns hohe Qualität und Nachhaltigkeit ein großes Anliegen bei der Planung unserer hauseigenen Seminarangebote wie auch in der Bewirtung unserer Gäste.

Unser Bestreben, Ihren Aufenthalt so angenehm als möglich zu gestalten, wird in regelmäßigen Abständen extern überprüft und bescheinigt:

ISO 9001:2015 | Ö-CERT | certNÖ | Umweltzeichen für Tourismus und Freizeitwirtschaft | Umweltzeichen für Green Meetings und Green Events



Allgemeine Geschäftsbedingungen

Unsere Geschäftsbedingungen stehen Ihnen auf unserer Homepage www.hiphaus.at als Download zur Verfügung. Diese sind für alle Leistungen des Bildungshauses St. Hippolyt, soweit keine anderen Regelungen explizit vereinbart wurden, gültig.



Anreise

Mit der Bahn

Das Bildungshaus befindet sich in unmittelbarer Nähe (ca 5 - 10 Gehminuten) des St. Pöltner Hauptbahnhofs. Ausgang Bahnhofplatz: Links Richtung Post/Jugendherberge – entlang der Promenade, nach dem Sparkassenpark/Ecke Klostergasse – links in die Klostergasse – an der rechten Seite befindet sich das Bildungshaus – Eingang um die Ecke.

Mit dem Auto

Abfahrt St. Pölten OST – nach der Ausfahrt Richtung St. Pölten (Landhaus) – vor der (ampelgeregelten) Kreuzung rechts Richtung Wagram einbiegen – dem Straßenverlauf folgen bis zum Kreisverkehr (ca 2 km) – im Kreisverkehr am Neugebäudeplatz 1. Ausfahrt – das Bildungshaus befindet sich nach ca 50 m an der linken Seite.

Bei Fragen zur Anreise mit einem Reisebus helfen Ihnen unsere Mitarbeiter*innen an der Rezeption gerne weiter.

